

新 DMSS クイックマニュアル

対象バージョン

1.31.000 以上

1. ライブビュー表示

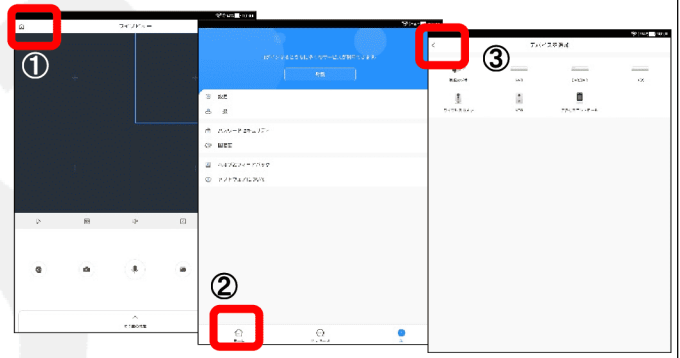
映像を表示する為には、デバイスがオンラインしている必要があります。

<p>(1) 新 DMSS 起動 起動後はホーム画面が表示されます。</p>	
<p>(2) デバイスの選択 ① デバイスのすべてのチャンネルを表示する場合は、「すべて」をタップしてください。 ② デバイスの 1 チャンネルのみ表示したい場合は、サムネイルをタップして下さい。</p>	
<p>(3) 映像の表示 指定したデバイスのライブ映像が表示されます。 ① 画面切替 表示したい画面をダブルタップすると、1 画面で表示されます。再度のダブルタップで、4 画面に戻ります。 ② 音声出力(マイク付きカメラのみ) 表示したい画面を選択し、このボタンをタップすると音声が出力されます。 ③ ライブビュー停止 このボタンをタップすると、映像が停止します。</p>	
<p>(4) PTZ 操作 ① 操作アイコンの表示 画面下部の「その他の機能」の ^ をタップし、その他の機能一覧を表示させます。 ② 操作アイコンの選択 アイコン(⊕)をタップすると、その他の機能一覧が PTZ 操作画面になります。 ③ カメラ移動操作 中央上段のアイコン(●)をタップすると、PTZ カメラの操作が可能です(画面タッチでも移動可能)。 ④ ズーム操作 下段の左端のアイコン(⊕)をタップすると、画面右下に ⊕ ⊖ (④') のアイコンが表示されます。タップするとズーム操作が可能です。</p>	
<p>(5) PTZ 操作終了 PTZ 操作画面の右上の(⊗)をタップするとその他の機能一覧に戻り、これで PTZ 操作は終了となります。</p>	

2. ホーム画面表示

(1) ホーム画面表示

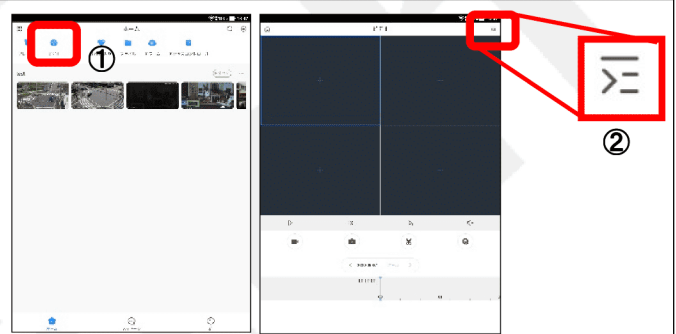
- ① 左上に(🏠)のアイコンがある場合
このアイコンをタップすると、ホーム画面に移動します。
- ② 左下に(🏠)のアイコンがある場合
このアイコンをタップすると、ホーム画面に移動します。
- ③ 左下に(<)のアイコンがある場合
< を 🏠 が表示されるまでタップし続けます。
アイコンが表示されたタップし、ホーム画面に移動します。



3. 録画再生

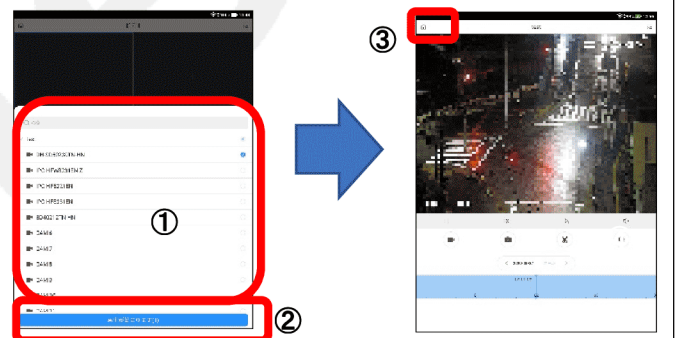
(1) 録画再生画面の表示

- 手順 2. を参照し、ホーム画面を表示して下さい。
- ① Video 画面表示
ホーム画面から(📺)をクリックして下さい。
 - ② デバイスリスト表示
プレイバック画面から(>≡)をクリックして下さい。



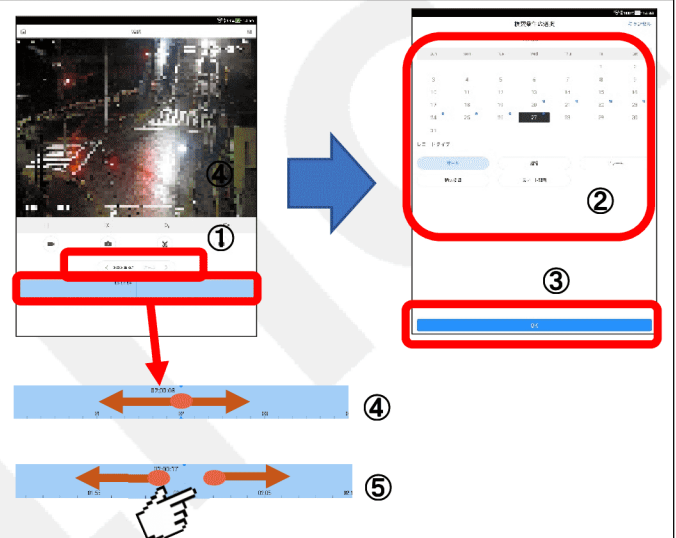
(2) 録画再生

- ① デバイス選択
登録したデバイスが表示されるので、再生するデバイスを選択。
- ② 再生開始
「再生が始まります」をタップすると再生開始されます。
※再生するカメラの数が多過ぎると、再生が失敗する場合がありますのでご注意ください。
- ③ 再生終了
アイコン(🏠)をタップすると再生が終了します。

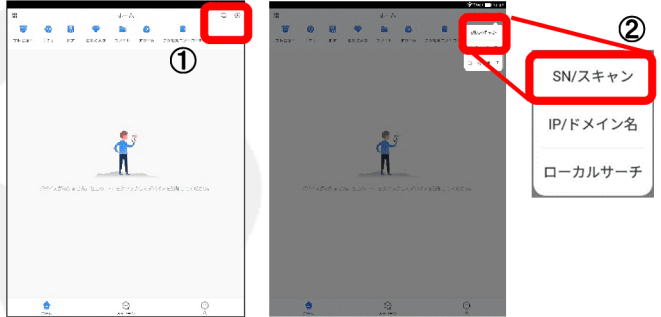
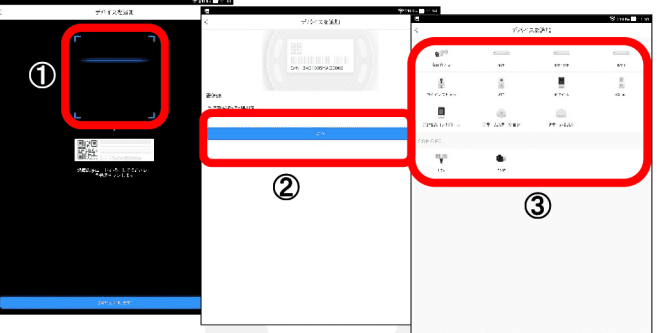
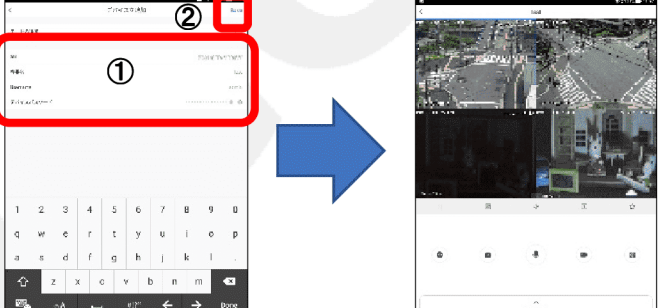


(3) 再生時間設定

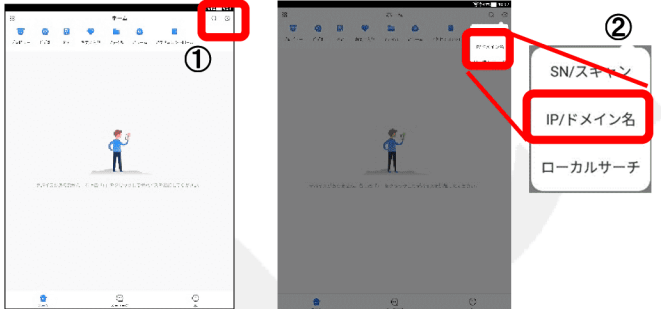

- ① 日付設定
中段にある日付をタップしてカレンダーを表示します。
- ② 再生日/録画タイプ選択
再生する日にちと録画タイプを選択します。
録画データがある場合は、カレンダー内に(📺)が表示されます。
- ③ 設定終了
「OK」をタップすると設定が終了します。
- ④ 再生時間変更
バーをスライドする事で再生時間を変更できます。
- ⑤ 表示時間変更
拡大したい時間を 2本の指で広げると、表示時間の間隔が拡大されます。逆に狭めると、表示時間の間隔が縮小表示されます。



4. デバイス登録 (QR コード登録)

<p>(1) デバイス登録画面の表示 手順 2. を参照し、ホーム画面を表示して下さい。 ① Video 画面表示 ホーム画面から (+) をクリックして下さい。 ② メニュー選択 「S/N スキャン」をタップして下さい。</p>	
<p>(2) デバイス登録 ① メニューの選択 QR コードを枠の中に入るように撮影します。 ※レコーダの P2P 設定画面、本体シリアルシールを確認 ② シリアル確認 「次へ」をタップする。 ③ 種類選択 接続するデバイスを一覧からタッチし選択します。 ※接続するデバイスのアイコンを必ず選択してください。 選択するアイコンが異なると、登録が出来ない。またはプレビューや録画再生時に登録デバイス一覧に表示されなくなります。</p>	
<p>(3) デバイス情報設定 ① デバイス情報入力 デバイスの情報を入力して下さい。 機器名 : DMSS に登録する名前 (任意) UserName : デバイスのユーザ名 デバイスパスワード : 上記のパスワード ② デバイス情報の保存 「Save」をタップすると設定情報が保存され、ライブ映像が表示されます。</p>	

5. デバイス登録 (IP/ドメイン名)

<p>(1) デバイス登録画面の表示 手順 2. を参照し、ホーム画面を表示して下さい。 ① Video 画面表示 ホーム画面から (+) をタップして下さい。 ② メニュー選択 「IP/ドメイン名」をタップして下さい。</p>	
<p>(2) デバイス登録 ① 種類選択 接続するデバイスを一覧からタッチし選択します。 ※接続するデバイスのアイコンを必ず選択してください。 選択するアイコンが異なると、登録が出来ない。またはプレビューや録画再生時に登録デバイス一覧に表示されなくなります。</p>	

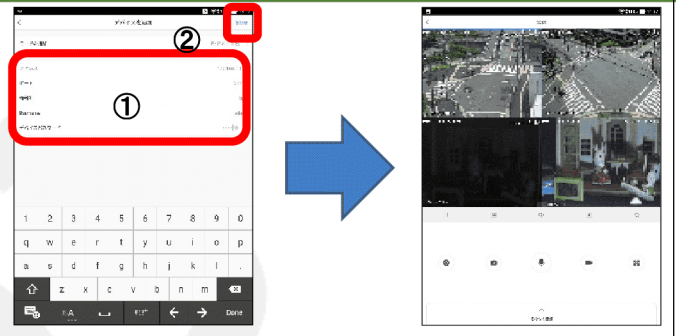
(3) デバイス情報設定**① デバイス情報入力**

デバイスの情報を入力して下さい。

アドレス : 機器の IP アドレス
 機器名 : DMSS に登録する名前(任意)
 UserName : デバイスのユーザ名
 デバイスパスワード : 上記のパスワード

② デバイス情報の保存

「Save」をタップすると設定情報が保存され、
 ライブ映像が表示されます。

**6. お気に入り登録**

登録済のカメラ/レコーダから、表示したい組合せを作成・登録できます。

(1) お気に入り登録

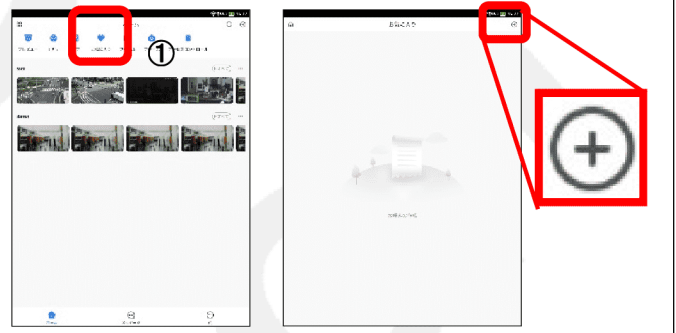
手順 2. を参照し、ホーム画面を表示して下さい。

① お気に入り画面表示

ホーム画面から(♥)をタップして下さい。

② デバイス登録画面表示

プレイバック画面から(+)をタップして下さい。
 ⇒ (3)へ進む。

**(2) デバイス登録****① デバイス展開**

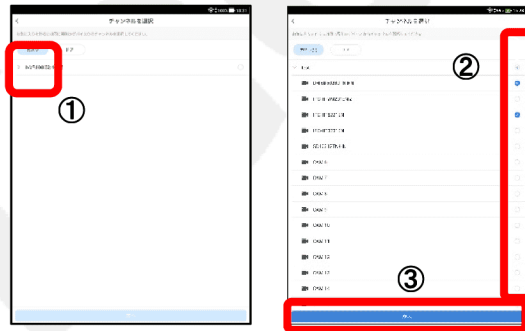
デバイス名の左側のアイコン(>)をタップすると、
 デバイスに登録されているカメラが全て表示されます。

② デバイス選択

登録したいデバイスの右側の丸をタップして選択して
 下さい。

③ デバイス登録

「次へ」をタップして下さい。

**(4) 登録完了****① お気に入り名登録**

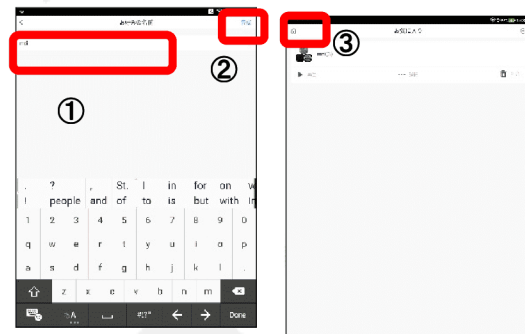
お気に入りの名前を登録します。

② お気に入りの保存

「完成」または「Save」をタップして下さい。

③ ホーム画面移動

アイコン(<)をタップして下さい。

**7. お気に入りからのライブビュー表示****(1) 7. お気に入りからのライブビューの表示**

手順 2. を参照し、ホーム画面を表示して下さい。

① お気に入り画面表示

ホーム画面から(♥)をタップして下さい。

② デバイス登録画面表示

再生したいお気に入りの「再生」をタップします。

